



**LIJA**

**LYCÉE INTERNATIONAL  
JEANNE D'ARC**



**RÉPUBLIQUE  
FRANÇAISE**

*Liberté  
Égalité  
Fraternité*



**LIJA**

LYCÉE INTERNATIONAL  
JEANNE D'ARC



Présentation  
des Sections linguistiques Spécifiques  
des Sections linguistiques Non Spécifiques  
du Lycée International Jeanne d'ARC

Accueil des enseignants de collège 2024-2025





**LIJA**

LYCÉE INTERNATIONAL  
JEANNE D'ARC



# Plan de la présentation

Présentation rapide de l'Établissement

Réforme du Lycée et classe de Seconde

Réforme du Baccalauréat

Schéma général des Sections et dispositifs linguistiques

Sections Linguistiques Spécifiques

Sections Linguistiques non Spécifiques





**LIJA**

LYCÉE INTERNATIONAL  
JEANNE D'ARC



# Plan de la présentation

Synthèse

Documents à votre disposition

Questions diverses





**LIJA**

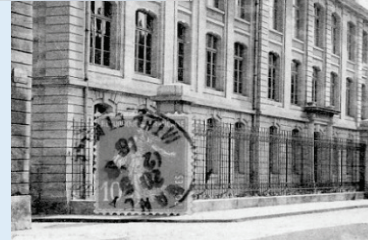
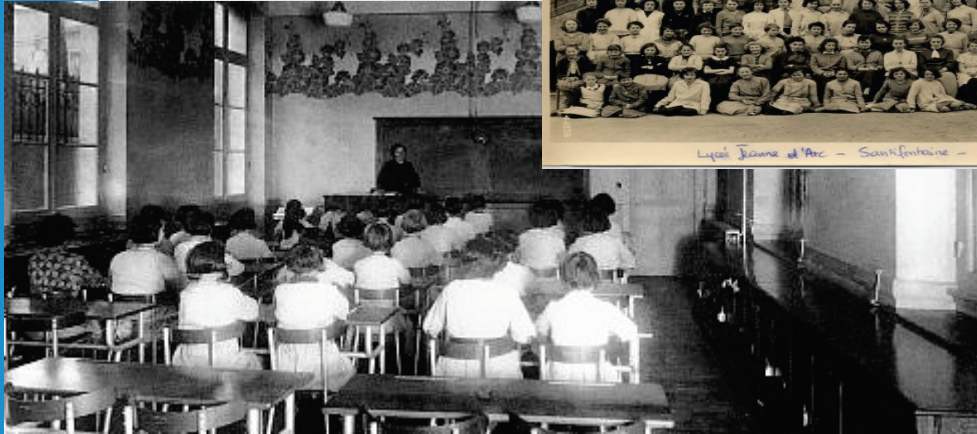
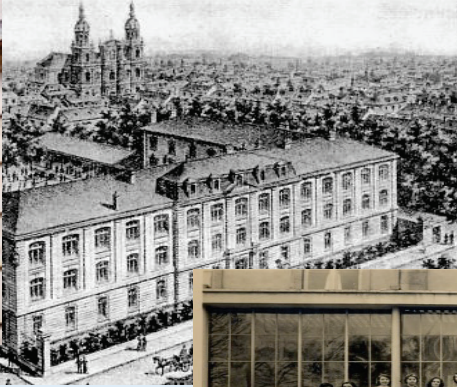
LYCÉE INTERNATIONAL  
JEANNE D'ARC



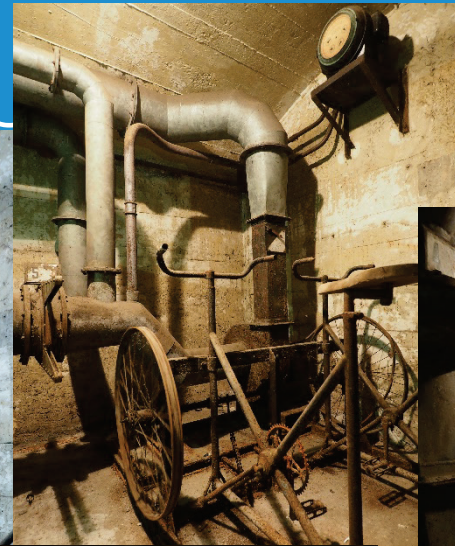
Présentation  
du Lycée International  
Jeanne d'ARC

IJA

# Un Etablissement historique



# sement historique



2. FLUR  
RAUME  
8-10



**NESSI**  
FRERES & Co.  
**MONTROUGE**  
43, rue de la Vanne

**ABSORBEUR DE CO<sub>2</sub>**  
TYPE N°

### EMPLISSAGE A L'ARRET

- 1° Fermer le registre — 2° Enlever le couvercle —
  - 3° Le levier de manœuvre étant poussé à fond vers l'appareil, remplir de chaux sodée jusqu'au repère d'emplissage. — 4° Remettre le couvercle.
- L'appareil est prêt à fonctionner, d'ouvrir le registre qui pendant le fonctionnement.

### RENOUVELLEMENT EN MARCHÉ

- 1° Fermer le registre — 2° Tirer à fond le levier de manœuvre et attendre l'arrêt de la descente de la chaux sodée dans l'appareil — 3° Passer à fond le levier de manœuvre vers l'appareil; évacuer la chaux sodée tombée sans le tirer.
- 4° Enlever le couvercle de l'appareil; remplir le tiroir jusqu'au repère, avec de la chaux sodée sèche et le verser dans la partie supérieure de l'appareil — 5° Si on veut continuer dans l'absorbant — 6° Ouvrir le registre.

## ■ Résultats au Baccalauréat

### Résultats au Baccalauréat 2024

#### Résultats / série

#### Mentions / série

Série	Nombre	Admis	Refusé		Passable	AB	B	TB
<b>G</b>	267	98,13	1,87		0,00	23,28	24,43	25,57
<b>NR</b>	0							
<b>NR</b>	0							
		<b>32,71</b>	<b>0,62</b>			<b>73,28</b>		
<b>STMG</b>	65	92,31	7,69		0,00	35,00	6,67	0,00
		<b>92,31</b>	<b>7,69</b>			<b>41,67</b>		



## ■ Résultats de l'orientation

Total séries	% séries	% séries
1ère Gale	81,30	81,30
1ère STMG	12,18	15,30
Autre Techno	3,12	
VP	2,83	2,83
Rdt	0,57	0,57
<b>Total</b>	<b>100,00</b>	<b>100,00</b>

1ère GT	96,60	
VP	2,83	
Rdt	0,57	
<b>Total</b>	<b>100,00</b>	

**Orientation 1 GT  
Académie :  
94,7 %**



**LIJA**

LYCÉE INTERNATIONAL  
JEANNE D'ARC



# Structure, Chiffres et Résultats de l'Établissement

96 % de taux de passage  
vers la classe de 1<sup>ère</sup> GT





**LIJA**

LYCÉE INTERNATIONAL  
JEANNE D'ARC

# Les points forts

- Etablissement à taille humaine
- Equipes stables et efficaces
- Des projets novateurs, des classes à projet, des expérimentations pédagogiques
- Une offre riche et variée : Sections internationales, Sections européennes, 3 LV3, Latin
- 14<sup>ième</sup> Lycée International français depuis 2019






**LIJA**

LYCÉE INTERNATIONAL  
JEANNE D'ARC



# L'offre de formation

- Série Générale
  - Série STMG
- 




**LIJA**

LYCÉE INTERNATIONAL  
JEANNE D'ARC



# L'offre de formation

- Série Générale :
    - Histoire-géographie, géopolitique et sciences politiques
    - Humanités, littérature et philosophie
    - Langues, littératures et cultures étrangères :  
Anglais et Espagnol
    - Mathématiques
    - Physique-chimie
    - Sciences de la vie et de la Terre
    - Sciences économiques et sociales
- 



**LIJA**

LYCÉE INTERNATIONAL  
JEANNE D'ARC



# L'offre de formation

- Série STMG :
    - Gestion et Finance
    - Mercatique (Marketing)
    - Ressources Humaines et Communication
- 

- Pôle d'excellence linguistique :
  - Anglais LVA,
  - Allemand LVB, Espagnol LVB, Italien LVB
- Options linguistiques :
  - Espagnol LV3, Portugais LV3, Italien LV3,
- Autres options :
  - Latin,
  - Management et Gestion

- Sections linguistiques spécifiques :
  - Les sections Internationales : OIB (2 sections)
  - Les sections Binationales : ABIBAC – BACHIBAC
- Sections linguistiques non-spécifiques :
  - Les sections Européennes : SELO Allemand et Espagnol
  - La section Européenne Renforcée Anglais : SELO Anglais






**LIJA**

LYCÉE INTERNATIONAL  
JEANNE D'ARC

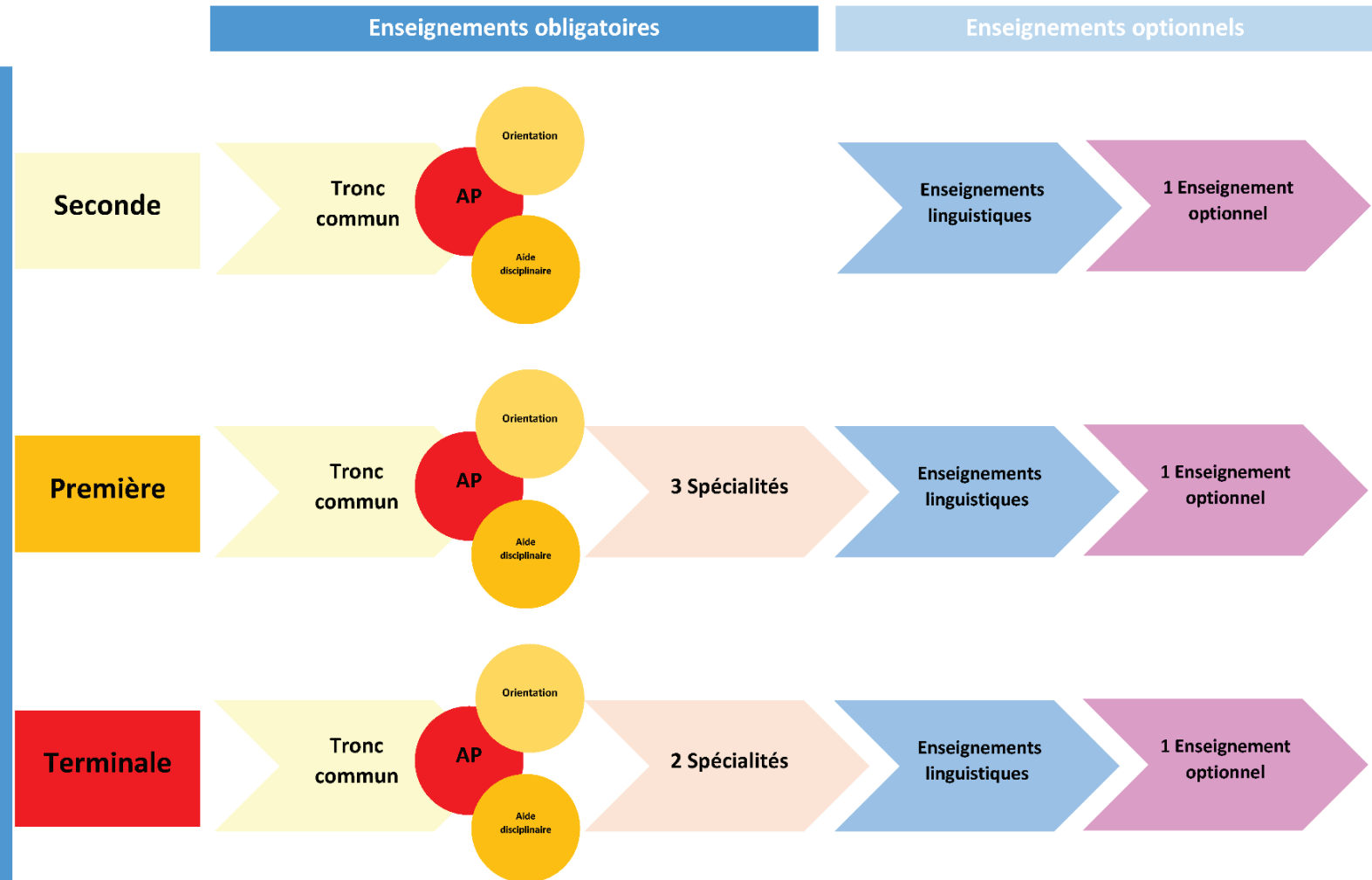


# Réforme du Lycée



- Réforme du Lycée :
    - Structure :
      - Tronc commun
      - 1 option
      - Accompagnement Personnalisé
      - Education au choix de l'orientation
- 

## Organisation des enseignements au Lycée





**LIJA**

LYCÉE INTERNATIONAL  
JEANNE D'ARC

# Réforme du Lycée

## Classe de Seconde

### Tronc commun

Français (4 heures)

Histoire-Géographie (3 heures)

LVA et LVB (5,5 heures)

Sciences Economiques et Sociales  
(1,5 heures)

Mathématiques (4 heures)

Physique-Chimie (3 heures)

Sciences de la Vie et de la Terre  
(1,5 heures)

EPS (2 heures)

EMC (0,5 heures)

Sciences Numériques et Technologie (1,5  
heure)

Accompagnement Personnalisé (2 heures)

### Options générales (3 heures)

Latin  
Espagnol LV3  
Italien LV3  
Portugais LV3

***ou***

Option technologique (1,5 heure)

Management et Gestion

**+**

Section Européenne (DNL 1 heure)

Anglais  
Allemand  
Espagnol

**Total :  
33  
heures**

## Classe de Première

### Tronc commun

Français (4 heures)

Histoire-Géographie (3 heures)

LVA et LVB (4,5 heures)

Enseignement Scientifique (2 heures)

EPS (2 heures)

EMC (0,5 heure)

Accompagnement Personnalisé (2 heures)

### 3 spécialités (4 heures)

Histoire-Géographie, géopolitique  
et sciences politiques

Humanités, Littérature et Philosophie

Langues, Littératures et Cultures étrangères :  
Anglais ou Allemand

Mathématiques ( 3 + (1) + (1))

Physique – Chimie (2,5 + (1,5) + (1,5))

Sciences de la Vie et de la Terre  
(2,5 + (1,5) + (1,5))

Sciences Economiques et Sociales

### Options générales (3 heures)

Latin  
Espagnol LV3  
Italien LV3  
Portugais LV3

### Section Européenne (DNL 1 heure)

Anglais  
Allemand  
Espagnol

**Total :**  
**34**  
**heures**

## Classe de Seconde

Cas général

Tronc commun

+

Options générales (3 heures)

ou

Option technologique (1,5 heure)

+

Section Européenne (DNL 1 heure)

Anglais  
Allemand  
Espagnol

Ou Dispositif Euro +

Tronc commun modifié

+

Section Linguistique Spécifique :

Section Internationale Anglais  
ABIBAC  
BACHIBAC

+

Options générales (3 heures)

Cas spécifique



**LIJA**

LYCÉE INTERNATIONAL  
JEANNE D'ARC



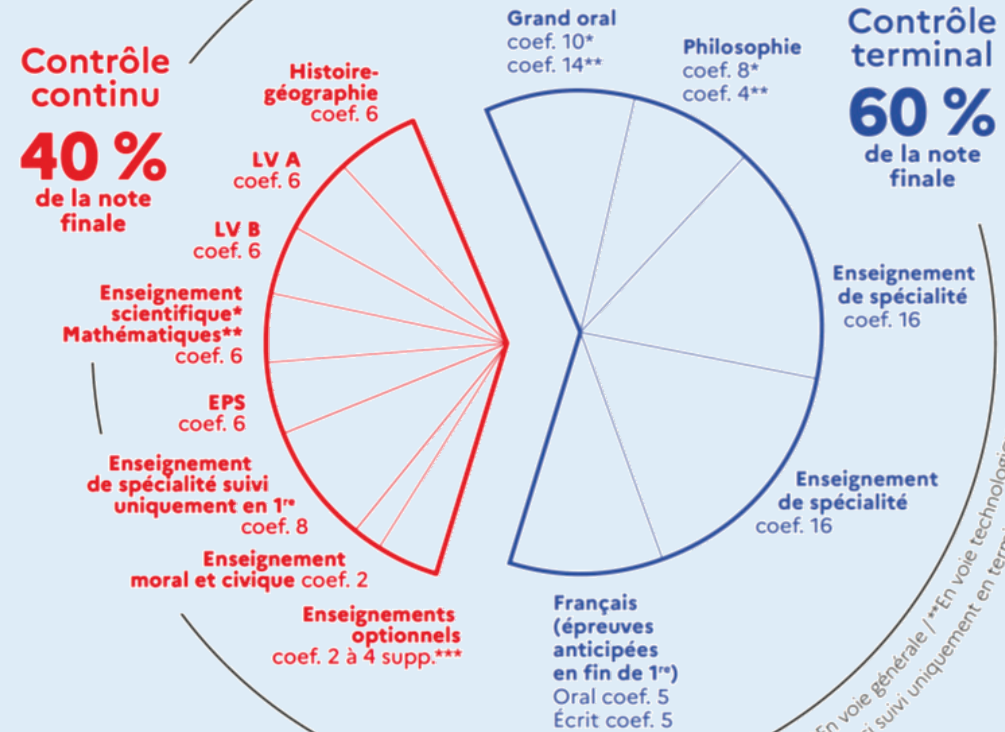
# Réforme du Baccalauréat



- Principes généraux :
  - Prise en compte des moyennes annuelles
  - Prise en compte renforcée des options mais sans bonus



## RÉPARTITION DE LA NOTE FINALE



\*En voie générale / \*\*En voie technologique  
\*\*\* 2 si suivi uniquement en terminale, 4 si suivi en 1<sup>re</sup> et terminale

# Evolution des modalités du Contrôle Continu

## Enseignements obligatoires évalués en épreuves terminales (contrôle Terminal) :

	Voie Générale		
	Première	Terminale	Total cycle
Français	10		10
Philosophie		8	8
Enseignement de spécialité 1		16	16
Enseignement de spécialité 2		16	16
Grand oral		10	10
			60

	Voie Technologique		
	Première	Terminale	Total cycle
	10		10
		4	4
		16	16
		16	16
		14	14
			60

## Enseignements obligatoires ne faisant pas l'objet d'épreuves terminales (Contrôle Continu) :

	Voie Générale		
	Première	Terminale	Total cycle
Enseignement de spécialité de 1re	8		8
Histoire-géographie	3	3	6
Langue vivante A	3	3	6
Langue vivante B	3	3	6
Enseignement scientifique (voie générale)	3	3	6
mathématiques (voie technologique)			
Éducation physique et sportive	6		6
Enseignement moral et civique	1	1	2
			40

	Voie Technologique		
	Première	Terminale	Total cycle
	8		8
	3	3	6
	3	3	6
	3	3	6
	3	3	6
	6		6
	1	1	2
			40

Tous enseignements obligatoires


100

100

## Enseignements optionnels (en Contrôle Continu) :

	Voie générale		
	Première	Terminale	Total cycle
Option 1	2	2	4
Option 2 (Mathématiques Complémentaires)		2	2
LCA Latin	2	2	4
LCA Grec	2	2	4
Tous enseignements optionnels	6	8	14

	Voie technologique (selon les séries)		
	Première	Terminale	Total cycle
	2	2	4
	2	2	4
	4	4	8

- Principes généraux :
    - Voie générale :
      - 3 Spécialités en classe de Première ( 3 x 4 heures),
      - 2 Spécialités en classe de Terminale ( 2 x 6 heures).
- 

Enseignement de Spécialité de Première :  
Contrôle Continu

Coeff 8

Enseignement de Spécialité de Terminale 1 :  
Contrôle Terminal

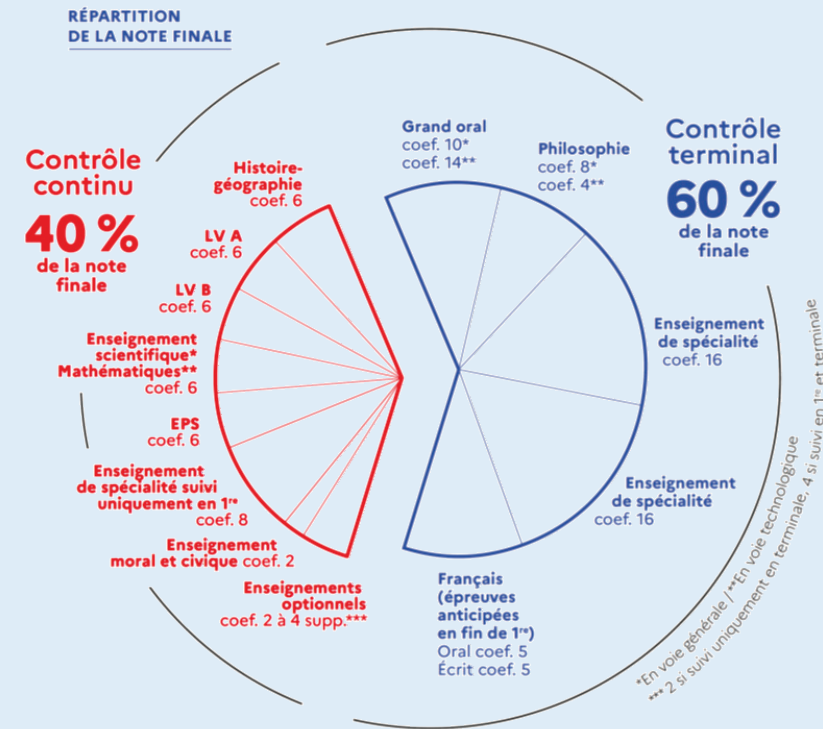
Coeff 16

Enseignement de Spécialité de Terminale 2 :  
Contrôle Terminal

Coeff 16

Total des coefficients Spécialités Première + Terminale :  
Contrôle Continu + Terminal

Coeff 40



## ■ Principes généraux :

### Calendrier des épreuves finales

60 % de la note finale

#### Première

sept.

janv.

juin

**Français**  
écrit et oral

#### Terminale

sept.

janv.

mars

juin

**Spécialités**

**Philosophie**

**Épreuve orale terminale**





**LIJA**

LYCÉE INTERNATIONAL  
JEANNE D'ARC



# Schéma général des Sections et Dispositifs Linguistiques



Troisième

2 GT

2 GT avec section linguistique (spécifique ou non spécifique) ou dispositif linguistique

Typologie des sections et  
dispositifs

Section Linguistique spécifique

Section Linguistique non spécifique

Les sections et dispositifs  
sont non cumulables

Binationale

Internationale

Section Européenne

ABIBAC

Section  
Internationale  
Britannique

Allemand

Espagnol

Renforcée Anglais

BACHIBAC

Entrée et affectation liées à un recrutement sélectif : épreuves et / ou dossier

TOUS les dispositifs et  
sections sont sélectifs

1 dossier par demande : pas de report des dossiers non retenus sur une autre section ou dispositif

Modalités de recrutement

Recrutement épreuves spécifiques + dossier

Recrutement sur dossier

Oral

Oral + écrit

Non dérogatoire secteur

Dérogatoire GUYNEMER

Non dérogatoire secteur

Dérogatoire secteur

Capacité

26 places / section

2 x 24 places

30 places / section

Le seuil d'admission est fixé en fonction des compétences attendues et non pas du nombre de places

ATTENTION au respect des  
dates de remise des  
dossiers et aux modalités de  
candidature

La sélection est réalisée à partir des résultats et du classement :  
PAS DE PLACES RESERVEES POUR CERTAINS ETABLISSEMENTS, NI AFFECTATION AUTOMATIQUE

Les familles sont informées des résultats : le jury est souverain, pas d'appel possible




**LIJA**

LYCÉE INTERNATIONAL  
JEANNE D'ARC



## Les sections linguistiques et les dispositifs linguistiques du Lycée International Jeanne d'ARC

**Les modalités de recrutement sont fixées par des textes officiels :**

- **Nationaux :**
    - **pour les Sections Linguistiques Spécifiques (ABIBAC, BACHIBAC, Section Internationale),**
  - **Académiques (note de service *Orientation et Affectation* de la Direction Académique) :**
    - **pour les Sections Linguistiques Non Spécifiques (Sections Européennes Allemand et Espagnol, Section Européenne Anglais).**
- 





**LIJA**

LYCÉE INTERNATIONAL  
JEANNE D'ARC



Sections



Linguistiques Spécifiques

# Sections Linguistiques Spécifiques

	Sections linguistiques spécifiques (substitution au tronc commun)		
	Sections binationales		Section Internationale
	ABIBAC	BACHIBAC	Section Internationale Britannique
Seconde	Histoire-Géographie : 5 heures Littérature : 6 heures	Histoire-Géographie : 4 heures Littérature : 4 heures	Histoire-Géographie : 5 heures Littérature : 6 heures
Première	Histoire-Géographie : 4 heures Littérature : 6 heures	Histoire-Géographie : 5 heures Littérature : 4 heures	Histoire-Géographie : 5 heures Littérature : 4 heures Connaissane du Monde : 2 heures
Terminale	Histoire-Géographie : 5 heures Littérature : 6 heures	Histoire-Géographie : 5 heures Littérature : 4 heures	A compter de la rentrée 2023 : Histoire-Géographie : 6 heures Littérature : 4 heures Connaissane du Monde : 2 heures



**LIJA**

LYCÉE INTERNATIONAL  
JEANNE D'ARC

# Sections Linguistiques Spécifiques

	Sections linguistiques spécifiques (substitution au tronc commun)		
	Sections binationales		Section Internationale
	ABIBAC	BACHIBAC	Section Internationale Britannique
Disciplines	Histoire-Géographie + Langue et Littérature		Histoire-Géographie + Langue et Littérature + Connaissance du Monde (à compter de la session 2024)
Evaluation	Substitution aux épreuves du tronc commun		Substitution aux épreuves du tronc commun
Diplôme	Double diplôme (Baccalauréat français + diplôme pays partenaire)		Baccalauréat Français International (à compter de la session 2024)

	Sections linguistiques spécifiques (substitution au tronc commun)		
	Sections binationales		Section Internationale
	ABIBAC	BACHIBAC	Section Internationale Britannique
<p><b>Evaluation au Baccalauréat 2021</b></p>	<p>Les épreuves de contrôle continu en LVA sont remplacées par une évaluation spécifique (coefficient 15) comportant une partie écrite et une partie orale.</p> <p><i>(Pour la sections Bachibac, la moyenne des notes obtenues est affectée d'un coefficient 15.)</i></p> <p><i>(Pour la section Abibac, le coefficient 15 est affecté à la note obtenue à la seule partie écrite.)</i></p> <p>Les épreuves de contrôle continu en histoire-géographie sont remplacées par une évaluation spécifique en contrôle continu (coefficient 15).</p>	<p><b>A compter de la session 2024 (entrée en classe de Première à partir de la rentrée 2022) :</b></p> <p>Une épreuve orale spécifique en langue vivante A dans l'enseignement intitulé « connaissance du monde » pendant l'année de terminale. Cette épreuve est affectée d'un coefficient 20,</p> <p>Les notes de contrôle continu de langue vivante A pour le cycle terminal sont remplacées par une évaluation spécifique comportant : une composition écrite en langue vivante A, coefficient 10 et une interrogation orale en langue vivante A, coefficient 10.</p> <p>Pour la discipline non linguistique obligatoire, les notes de contrôle continu d'histoire-géographie de première et de terminale sont remplacées par une évaluation spécifique de contrôle continu portant respectivement sur le programme aménagé d'histoire-géographie : une épreuve écrite, affectée du coefficient 10 et une épreuve orale en langue vivante A, affectée du coefficient 10.</p>	



# LIJA

LYCÉE INTERNATIONAL  
JEANNE D'ARC

# Sections Linguistiques Spécifiques

## BACCALAUREAT sans Section Internationale = 100

### Contrôle Continu = 40

LVA (6)  
LVB (6)  
Histoire-géographie (6)  
EMC (2)  
Enseignement Scientifique (6)  
EPS (6)  
Spécialité 3 (8)

### Épreuves Terminales = 60

Français (10)  
Philosophie (8)  
Spécialité 1 (16)  
Spécialité 2 (16)  
Grand Oral (10)

## ABIBAC = 118

### Contrôle Continu = 28

LVB (6)  
Enseignement Scientifique (6)  
EMC (2)  
EPS (6)  
Spécialité 3 (8)

### Epreuves de substitution spécifiques aux disciplines suivantes :

LVA  
Histoire-géographie

### Épreuves Terminales = 90

Français (10)  
Philosophie (8)  
Spécialité 1 (16)  
Spécialité 2 (16)  
Grand Oral (10)

### Epreuves de substitution spécifiques :

Littérature en Langue de Section (15)  
DNL Obligatoire Histoire-Géographie LVA (15)

## BACHIBAC = 118

### Contrôle Continu = 28

LVB (6)  
Enseignement Scientifique (6)  
EMC (2)  
EPS (6)  
Spécialité 3 (8)

### Epreuves de substitution spécifiques aux disciplines suivantes :

LVA  
Histoire-géographie

### Épreuves Terminales = 90

Français (10)  
Philosophie (8)  
Spécialité 1 (16)  
Spécialité 2 (16)  
Grand Oral (10)

### Epreuves de substitution spécifiques :

Littérature en Langue de Section (15)  
DNL Obligatoire Histoire-Géographie LVA (15)

## BACCALAUREAT FRANÇAIS INTERNATIONAL = 148

### Contrôle Continu = 28

LVB (6)  
Enseignement Scientifique (6)  
EMC (2)  
EPS (6)  
Spécialité 3 (8)

### Epreuves de substitution spécifiques aux disciplines suivantes :

LVA  
Histoire-géographie

### Épreuves Terminales = 120

Français (10)  
Philosophie (8)  
Spécialité 1 (16)  
Spécialité 2 (16)  
Grand Oral (10)

### Epreuves de substitution spécifiques :

Approfondissement Culturel et Linguistique LVA (20)  
Connaissance Du Monde LVA (20)  
DNL Obligatoire Histoire-Géographie LVA (20)



**LIJA**

LYCÉE INTERNATIONAL  
JEANNE D'ARC



Sections  
Linguistiques  
Non Spécifiques (SELO)



**LIJA**

LYCÉE INTERNATIONAL  
JEANNE D'ARC

# Sections Linguistiques Non Spécifiques

Sections linguistiques non spécifiques	
Sections Européennes Allemand et Espagnol - Section Européenne Renforcée Anglais	
SELO Allemand SELO Espagnol	SELO Renforcée Anglais
Histoire-Géographie	Histoire-Géographie Mathématiques SVT

## Offre de formation :

- **Niveau Seconde :**
  - Renforcement linguistique en anglais : 1 heure.
  - Elargissement des DNL proposées : les élèves suivront un enseignement en :
    - Histoire-Géographie : 1 heure,
    - Mathématiques : 1 heure,
    - Sciences de la Vie et de la Terre : 1 heure,
  - Soit un total de **4 heures** par élève inscrit en Section Européenne Renforcée.
  
- **Niveau Première et Terminale :**
  - N + 1 : Première : DNL Mathématiques et DNL SVT,
  - N + 2 : Terminale : DNL Mathématiques et DNL SVT
  
  - Soit un total de **3 heures** par élèves : renforcement linguistique + DNL.



Offre de formation :

- **Seconde :**
  - Les élèves suivent les 3 DNL,
- **Première et Terminale :**
  - Les élèves suivent 2 DNL en langue anglaise, pour un volume horaire de 3 heures au lieu de 2 actuellement avec les couplages suivants :
    - Histoire - Géographie - Mathématiques,
    - Histoire - Géographie - SVT.



# LIJA

LYCÉE INTERNATIONAL  
JEANNE D'ARC

Mention  
Section  
Européenne  
du  
Baccalauréat :

Langue de section :  
12/20

Epreuve de DNL :  
10/20

Sections linguistiques non spécifiques	
Sections Européennes Allemand et Espagnol - Section Européenne Renforcée Anglais	
SELO Allemand SELO Espagnol	SELO Renforcée Anglais
Histoire-Géographie	Histoire-Géographie Mathématiques SVT
Epreuve spécifique	
Baccalauréat français avec mention Section Européenne	
<b>Le candidat valide la SELO s'il obtient :</b>	
une moyenne sur le cycle terminal (moyenne des moyennes annuelles de première et de terminale) égale ou supérieure à 12 sur 20 en langue vivante (langue de la section) ; ET une note égale ou supérieure à 10 sur 20 à une évaluation spécifique de contrôle continu visant à apprécier le niveau de maîtrise de la langue de la section, acquis au cours de la scolarité en section européenne.	
<b>L'évaluation spécifique de contrôle continu est organisée par les professeurs de la section, elle prend en compte :</b>	
le résultat d'une interrogation orale de langue, qui a lieu à la fin du cycle terminal, comptant pour 80 % de la note globale ;	
la note sanctionnant la scolarité de l'élève dans sa section au cours de la classe de terminale, qui compte pour 20 % de la note globale.	
Cette note est conjointement attribuée par le professeur de langue et le ou les professeur(s) de la ou des discipline(s) non linguistique(s) ayant fait l'objet d'un enseignement dans la langue de la section.	
La note finale attribuée à l'évaluation spécifique de contrôle continu pour l'obtention de l'indication Selo est prise en compte, sans pondération, dans le calcul de la moyenne de langue vivante (langue de section) s'agissant de l'indication Selo, sur le cycle terminal (moyenne des moyennes annuelles de première et de terminale).	



**LIJA**

LYCÉE INTERNATIONAL  
JEANNE D'ARC



Synthèse

Troisième

2 GT

2 GT avec section linguistique (spécifique ou non spécifique) ou dispositif linguistique

Typologie des sections et  
dispositifs

Section Linguistique spécifique

Section Linguistique non spécifique

Les sections et dispositifs  
sont non cumulables

Binationale

Internationale

Section Européenne

ABIBAC

Section  
Internationale  
Britannique

Allemand

Espagnol

Renforcée Anglais

BACHIBAC

Entrée et affectation liées à un recrutement sélectif : épreuves et / ou dossier

TOUS les dispositifs et  
sections sont sélectifs

1 dossier par demande : pas de report des dossiers non retenus sur une autre section ou dispositif

Modalités de recrutement

Recrutement épreuves spécifiques + dossier

Recrutement sur dossier

Oral

Oral + écrit

Non dérogatoire secteur

Dérogatoire GUYNEMER

Non dérogatoire secteur

Dérogatoire secteur

Capacité

26 places / section

2 x 24 places

30 places / section

Le seuil d'admission est fixé en fonction des compétences attendues et non pas du nombre de places

ATTENTION au respect des  
dates de remise des  
dossiers et aux modalités de  
candidature

La sélection est réalisée à partir des résultats et du classement :  
PAS DE PLACES RESERVEES POUR CERTAINS ETABLISSEMENTS, NI AFFECTATION AUTOMATIQUE

Les familles sont informées des résultats : le jury est souverain, pas d'appel possible

## Affectation et modalité de dérogation concernant les Sections Linguistiques Spécifiques :

	SI Britannique	ABIBAC	BACHIBAC
<b>MEURTHE-ET-MOSELLE</b>	<b>X</b>	<b>X</b>	<b>X</b>
<b>MOSELLE</b>	<b>X</b>	<b>(X)</b>	<b>(X)</b>
<b>MEUSE</b>	<b>X</b>		<b>X</b>
<b>VOSGES</b>	<b>X</b>	<b>(X)</b>	<b>X</b>
<b>France</b>	<b>X</b>		

### Légende :

**X** : affectation de droit si recrutement par l'Établissement

**(X)** : affectation soumise aux règles de dérogation prononcée par l'Inspection Académique (notamment en cas de proximité géographique)

	LIJA	LGT
<b>Retour des dossiers de candidature</b>	vendredi 28 mars 2025	
<b>Epreuves</b>		
<b>Oraux</b>	du lundi 5 mai 2025 au vendredi 9 mai 2025 du lundi 12 mai 2025 au mercredi 14 mai 2025	mercredi 14 mai 2025
<b>Ecrit</b>	mercredi 7 mai 2025	
<b>Jurys</b>	jeudi 15 mai 2025	jeudi 15 mai 2025
<b>Diffusion des résultats aux familles</b>	mercredi 21 mai 2025	
<b>Réponses définitives des familles</b>	mercredi 28 mai 2025	
<b>Retour de la liste des élèves retenus à la DSDEN</b>	lundi 2 juin 2025	



**LIJA**

LYCÉE INTERNATIONAL  
JEANNE D'ARC



Documents  
à votre disposition

# LIJA

LYCÉE INTERNATIONAL  
JEANNE D'ARC

# Documents à votre disposition

LE LYCÉE CHANGE  
+ d'accompagnement, + de choix, + de liberté  
DOIT RÉUSSIR

**BACCALAURÉAT  
2021**

**LIJA**  
LYCÉE INTERNATIONAL  
JEANNE D'ARC

*Présentation de la  
Réforme du Lycée !*

*Choisissez de réussir !*



- Baccalauréat série Générale et série STMG
- Section Internationale Anglais / ABIBAC / BACHIBAC
- Sections Européennes Anglais / Allemand / Espagnol

**Fiches Pratiques**  
**Réforme du Lycée**  
**et du**  
**Baccalauréat 2021**

*Venez nous rencontrer et  
découvrir votre établissement !*

<https://www.lyceejeannedarcnancy.com/>

LIJA  
LYCÉE INTERNATIONAL  
JEANNE D'ARC

RÉPUBLIQUE FRANÇAISE | LIJA

Sections Linguistiques Spécifiques  
ABIBAC, BACHIBAC, Section Internationale Britannique

Sections Linguistiques Non Spécifiques  
Sections Européennes Anglais, Allemand, Espagnol

Dispositifs Linguistiques  
Euro +

**Présentation générale**

Les fiches pratiques du Lycée International Jeanne d'ARC

RÉPUBLIQUE FRANÇAISE | LIJA

Sections Linguistiques Spécifiques  
ABIBAC, BACHIBAC, Section Internationale Britannique

Sections Linguistiques Non Spécifiques  
Sections Européennes Anglais, Allemand, Espagnol

Dispositifs Linguistiques  
Euro +

**Synthèse**

Les fiches pratiques du Lycée International Jeanne d'ARC





**LIJA**

LYCÉE INTERNATIONAL  
JEANNE D'ARC



# Documents à votre disposition

- Documents à votre disposition :



The screenshot shows the homepage of the LIJA website. At the top left is the LIJA logo. To its right is a horizontal navigation menu with the following items: ACCUEIL, AGENDA, ADMINISTRATION, PÉDAGOGIE, VIE SCOLAIRE, CULTURE, ACTIVITES SPORTIVES, INTERNATIONAL, FEDERATIONS DE PARENTS, JOURNAL DU LYCEE, and ESPACE PERSONNEL. The main content area features a large LIJA logo on the left and the text "Bienvenue au LYCEE INTERNATIONAL JEANNE D'ARC" on the right. At the bottom right, there is a blue button labeled "MOT D'ACCUEIL DU PROVISEUR".





**LIJA**

LYCÉE INTERNATIONAL  
JEANNE D'ARC



Questions diverses



**LIJA**

LYCÉE INTERNATIONAL  
JEANNE D'ARC

# Questions diverses



