

Pourquoi choisir la spécialité histoire-géographie, géopolitique et sciences politiques (HGGSP) ? À qui s'adresse-t-elle ?

- Pour les élèves qui aiment **comprendre le monde**, qui suivent l'actualité et s'intéressent à la **complexité des relations internationales**.
- Suivre HGGSP est aussi une bonne opportunité d'ouvrir son champ de réflexion et sa culture générale grâce à un enseignement pluridisciplinaire!



Géopolitique

- « relations internationales »
- « enjeux de pouvoir et rivalités entre les territoires »
- « représentations »

Histoire

- « profondeur historique »
- « mise en perspective des évènements »
- « continuités et ruptures »

Pratiquer la pluridisciplinarité
Démarche critique et comparative

Géographie

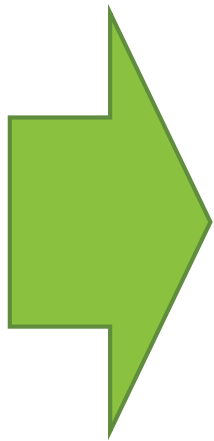
- « logiques d'organisation spatiale »
- « influence des acteurs sur les territoires »
- « changement d'échelles »

Science politique

- « relations internationales »
- « histoire des idées »
- « concepts politique »
- « régimes et acteurs politiques »

Quelles études après la spécialité histoire-géographie, géopolitique et sciences politiques ? Quels sont les débouchés ?

Les élèves pourront s'orienter vers



Sciences Politiques
Droit, Histoire,
Géographie
Sciences Humaines

Les classe préparatoires aux
écoles de Commerce, les
classes préparatoires
littéraires

Vers les métiers de
l'intelligence
économique, de
l'environnement, du
tourisme ou de la
culture, de
l'enseignement....

Qu'apprend-t-on e

Le program

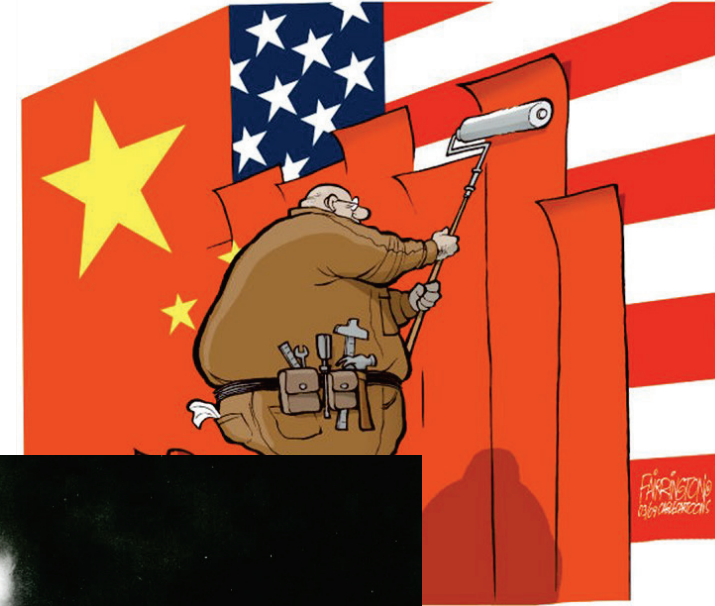
COMPRENDRE un régime politique : la démocratie

ANALYSER les dynamiques des puissances internationales

politiques du monde : les frontières

S'INFORMER : un regard critique sur les sources et modes de communication

ANALYSER les relations entre Etats et religions



Qu'apprend-t-on en HGGSP?

Le programme en terminale : 6 thèmes



© Belin Education/Humensis, 2020 HGGSP Tle
© Jonathan Browning



Des méthodes

Une progressivité dans les apprentissages et la méthodologie à acquérir

Se documenter

Analyser

Travailler en autonomie

S'exprimer à l'oral



**ENSEIGNEMENT
SUPERIEUR**

Accompagner l'apprentissage par le professeur de spécialité et le professeur documentaliste

Quelle est la quantité de travail personnel demandée ? Quelles sont les modalités d'évaluation ?

Un programme
ambitieux

Des **prérequis** notamment :
en **culture générale**, une certaine
aisance à l'**écrit** comme de l'**oral**

Se mettre au niveau des exigences
du programme et donc fournir **une**
quantité de travail significative.

D'autant que les contrôles effectués en cours compteront
dans la note finale du bac, dans la part du contrôle continu.

**ANNEES DE PREMIERE :
4 heures hebdomadaires**

Epreuves écrites du CC

**Moyennes annuelles, établies à partir des
moyennes trimestrielles en cas de
renoncement**

**ANNEES DE TERMINALE :
6 heures hebdomadaires**

**Epreuves écrites
HGGSP**

**Grand
Oral**

10% du Bac

**Une composition de 2h
Une analyse de documents de 2h
(16% du Bac)**

Spécialité HLP

Humanités: Littérature et Philosophie



Qu'est ce que la spécialité HLP Humanités : Littérature et Philosophie ?

Que signifie ici le mot « humanités »...

L'humanité, c'est ce qui fait que l'homme est homme. Notre humanité est intimement liée au pouvoir du langage qui permet de donner sens au monde dans lequel nous vivons et à l'organiser par la force du discours et des signes que nous lui superposons.

L'humanité, c'est aussi la valeur morale de celui qui sait rester humain malgré des formes anciennes et nouvelles... de barbarie.

La spécialité humanités, aborde les questions contemporaines à travers une approche croisée de la littérature et de la philosophie. Ses fondamentaux sont l'étude de texte et la réflexion personnelle.



Quels sont les profils d'élèves correspondant à la spécialité HLP ?

- ▶ **Profil plutôt littéraire** (Aimer lire, écrire, défendre des idées, imaginer d'autres possibles, avoir du vocabulaire).
- ▶ **Mais en même temps rigoureux** (les philosophes ont inventé la logique et beaucoup même sont mathématiciens. Pas de rigueur possible pour qui n'est pas maître de ses mots, de sa syntaxe, de ce qu'il dit ou écrit.)
- ▶ **Elèves capables d'étonnement** (pourquoi le monde, les choses sont elles comme elles sont et pas autrement).
- ▶ **Elèves sensibles à la beauté**, à l'art, à ce qui est bien dit et exprimé, à tout ce qui fait que l'homme sait se traduire dans ses œuvres et interpréter le monde qui l'entoure.
- ▶ **Gout du paradoxe et de la remise en question** (on s'autorise à penser autrement, aller contre les opinions dominantes, parfois même à être provocateur).



Quels sont les objectifs de la spécialité HLP ?

Les objectifs visés par notre spécialité sont:

- ▶ Apprendre à lire, interpréter et analyser un texte...
- ▶ Apprendre à lire, interpréter et analyser le monde contemporain à travers l'histoire des idées.
- ▶ Se comprendre et comprendre les autres, la culture, les arts.
- ▶ Réfléchir aux grands enjeux de la civilisation,
- ▶ Développer l'esprit critique et la réflexion personnelle,
- ▶ Acquérir une culture humaniste de référence?

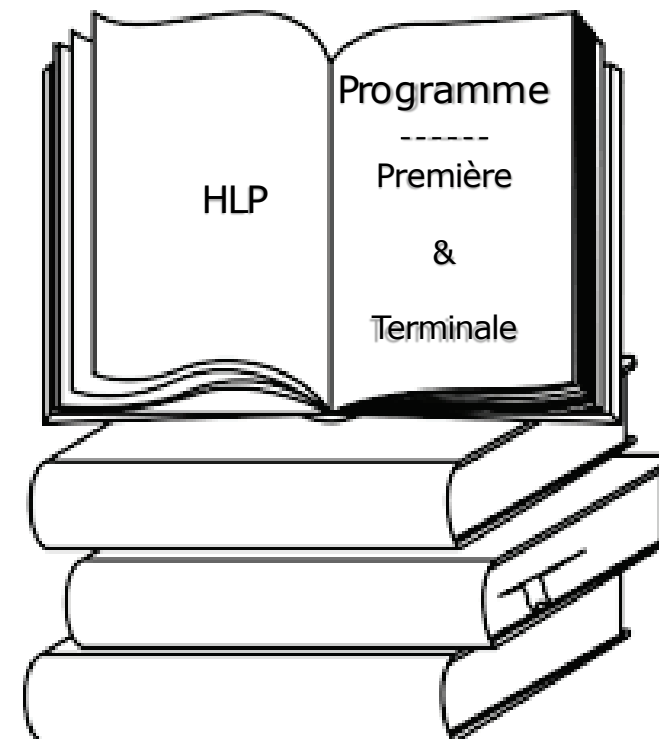


Le programme de spécialité HLP

En première...

| | | |
|--------------------------------|---|---|
| Première, semestre 1 | Les pouvoirs de la parole Période de référence : De l'Antiquité à l'Âge classique | L'art de la parole L'autorité de la parole Les séductions de la parole |
| Première, semestre 2 | Les représentations du monde Période de référence : Renaissance, Âge classique, Lumières | Découverte du monde et pluralité des cultures Décrire, figurer, imaginer L'homme et l'animal |

2h+2h hebdomadaires = 4 heures par semaine
de littérature et philosophie

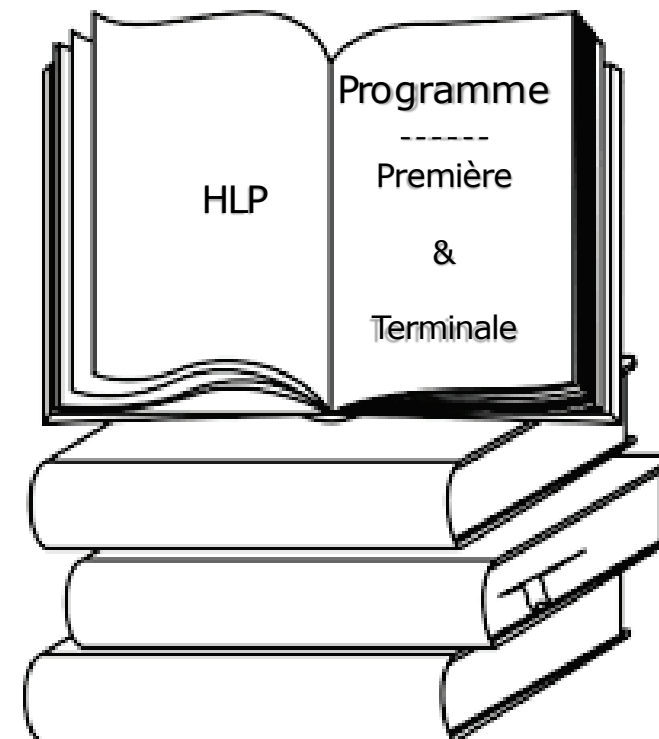


Le programme de spécialité HLP

En terminale...

| | | |
|---------------------------------|---|---|
| Terminale, semestre 1 | La recherche de soi Période de référence : Du romantisme au XXe siècle | Éducation, transmission et émancipation Les expressions de la sensibilité Les métamorphoses du moi |
| Terminale, semestre 2 | L'Humanité en question Période de référence : Période contemporaine (XXe-XXIe siècles) | Création, continuités et ruptures Histoire et violence L'humain et ses limites |

3h+3h hebdomadaires = 6 heures par semaine
de littérature et philosophie



Les attendus de l'examen final (pour la spécialité) ?

En première...

Contrôle continu ; l'enseignement de spécialité abandonné en fin de classe de première est crédité d'un coefficient 8.

En terminale...

- ▶ **Un texte en rapport avec le programme suivi de deux questions**, l'une plus spécifiquement littéraire, l'autre plus spécifiquement philosophique.
- ▶ **La question d'interprétation** appelle un travail portant sur la compréhension et l'analyse d'un enjeu majeur du texte.
- ▶ **L'essai littéraire** conduit le candidat à rédiger une réponse étayée par une argumentation bien construite à partir du texte?
- ▶ **Modalités** : quatre heures. L'épreuve sera corrigée pour une moitié par un professeur de littérature et pour l'autre par un professeur de philosophie. Le coefficient est de huit, comme les autres spécialités.



Le grand oral ?

N'oublions pas le grand oral...

- ✓ A priori les élèves qui choisissent la spécialité HLP ont les qualités requises pour mener à bien leur grand oral; au cours de leurs deux années de spécialisation, ils s'entraîneront à les développer (éloquence, richesse et rigueur du vocabulaire mobilisé, capacité à argumenter...)
- ✓ Même les élèves qui ne conserveront pas cette spécialité en terminale bénéficieront de leurs acquis de première pour défendre leur problématique dans la discipline retenue.

N.B: Le grand oral est coefficient 10, il dure 20 minutes avec 20 minutes de préparation.



La poursuite d'études après HLP...

N.B: Il ne faut pas penser les spécialité isolément, mais en termes de *combinaisons*. La HLP est souvent combinée avec... les sciences économiques et sociales, les langues, l'histoire-géographie, géopolitique et sciences politiques...

- ▶ Communication
- ▶ Droit
- ▶ Sciences de l'éducation
- ▶ Arts
- ▶ Psychologie
- ▶ Gestion
- ▶ Lettres et Philosophie
- ▶ Journalisme
- ▶ Sciences politiques
- ▶ Métiers de l'édition
- ▶ Tourisme – patrimoine
- ▶ Sciences politiques
- ▶ Économie - sociologie





Merci à Cédric Corgnet pour cette présentation.



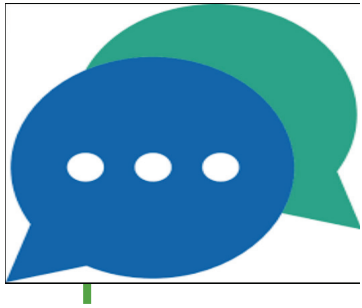
SPECIALITE LLCE ANGLAIS LANGUES LITTÉRATURES ET CULTURES ETRANGERES



OBJECTIFS

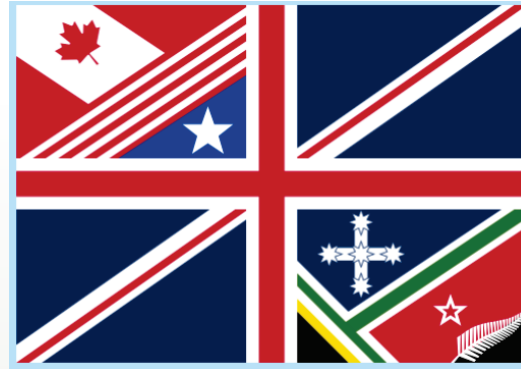


- Explorer la langue et la culture anglophone de manière approfondie à travers la littérature et l'art.
- Développer le goût de lire des élèves par le biais de l'étude d'œuvres intégrales majeures.
- Découvrir des repères culturels et historiques: la LLCE privilégie une approche civilisationnelle qui permet aux élèves d'élargir leur connaissance sur l'histoire du Royaume-Uni ou des USA.
- Développer la réflexion de l'élève et sa capacité d'argumentation à l'écrit et à l'oral.
- Préparer à la mobilité dans un espace européen et international.



**Aimer échanger à l'oral
et travailler à deux ou
en groupe**

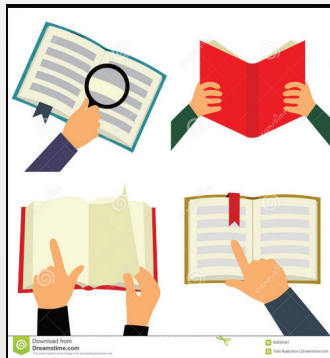
**Etre curieux et avoir de
l'appétence pour la littérature
et la culture anglo-saxonne**



**Etre capable de travailler
en autonomie, de faire des
recherches personnelles**



**Avoir le goût de la lecture et
être capable d'analyser des
textes littéraires**



**Avoir des qualités
rédactionnelles**



PROFIL DE L'ÉLÈVE

Thématiques de la classe de première



Imaginaires



Rencontres

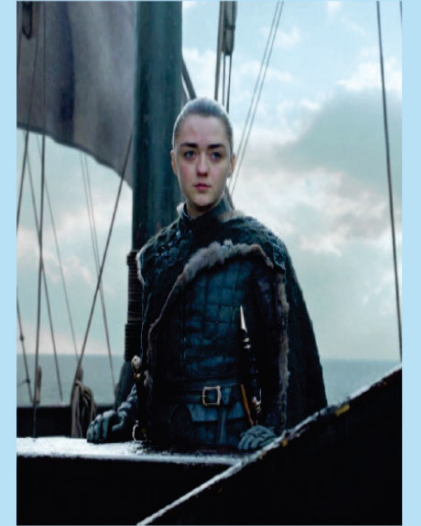
Thématiques de la classe de Terminale



Arts
et
débat d'idées

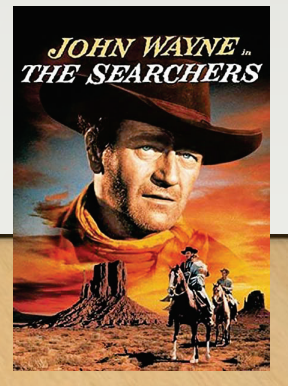
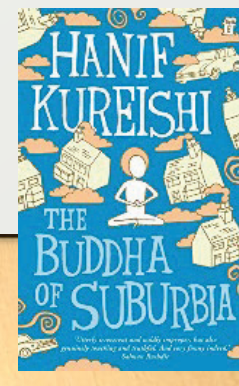
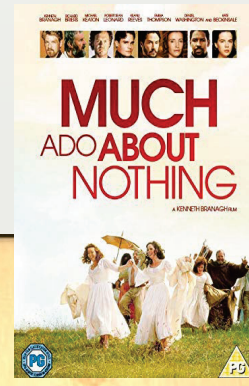
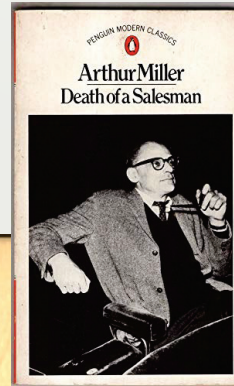
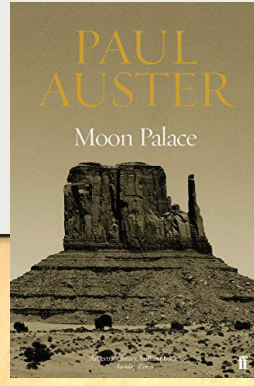
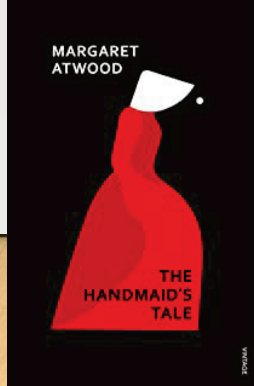
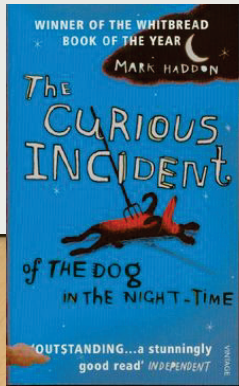


Expression
et
construction de soi



Voyages, territoires,
frontières

+ Etudes d'œuvres intégrales dont une œuvre filmique



La LLCE, c'est aussi :

la possibilité de passer la Certification Cambridge B2 ou C1



Quand elle est passée au sein de l'établissement, la Certification Cambridge est gratuite et permet de faire valoir dans le supérieur un niveau B2 ou un niveau C1.

Les élèves découvrent d'autres types d'activités, enrichissent leur bagage linguistique, et travaillent sur l'oral avec l'assistante britannique du lycée. La Certification n'est pas obligatoire! Seuls les élèves intéressés s'inscrivent.

| Niveaux | |
|--------------------------------------|----|
| C2 Maîtrise | C2 |
| C1 Connaissances expertes | C1 |
| B2 / B2+ Autonomie linguistique | B2 |
| B1 / B1+ Connaissances améliorées | B1 |
| A2 / A2+ Connaissances de base | A2 |
| Pre A1 / A1 Débutant | A1 |





La LLCE, c'est aussi :

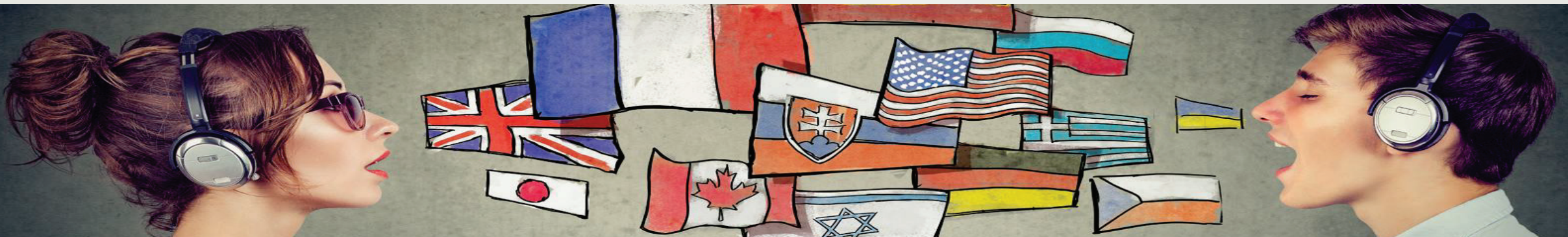
la possibilité d'assister à des
représentations théâtrales en anglais et de
participer à des ateliers de création
artistique et littéraire



La LLCE, c'est enfin :

la possibilité de travailler avec notre assistante britannique

Chaque année, une assistante de langue anglaise est nommée dans notre établissement pour l'année scolaire. Les élèves de LLCE sont amenés à travailler de manière privilégiée avec elle : débats, découverte de la civilisation anglophone, entraînement à l'oral du baccalauréat, préparation à la Certification Cambridge.



LES ETUDES POST-BAC AVEC LA LLCE

- Etudes universitaires en langues ou sciences humaines
- Classes préparatoires à dominante littéraire
- Etudes de droit (option droit international)
- Etudes commerciales et économiques (écoles de commerce, Sciences Politiques)
- Etudes dans le secteur du tourisme
- Etudes dans les secteurs de l'art ou de la culture



SPÉCIALITÉ LLCE ESPAGNOL

Langues, Littératures et Cultures
Étrangères en espagnol



Pour qui?



La LLCE Espagnol
s'adresse aux élèves



Curieux, ouverts
d'esprit, attirés
par la culture
hispanique.

Intéressés par
la lecture et
l'Art en
général.

Actifs,
autonomes
dans le travail
et investis en
classe

Qui souhaitent
acquérir un
niveau
expérimenté



Les horaires et coefficients:

(comme pour
toutes les
spécialités)

En classe de 1^{ère} =

4 heures / semaine

notes de contrôle continu si abandon en fin
de 1^{ère} / niveau visé B2 en fin de 1^{ère}

En Terminale =

6 heures/semaine

épreuves finales : **écrit et oral**

16% de la note finale au Baccalauréat –
niveau visé B2-C1 en fin de Tale.

Les objectifs



Enrichir ses connaissances du monde hispanophone

= au travers de la littérature, la civilisation et des œuvres artistiques en contexte / Espagne et Amérique Latine



S'intéresser à la diversité des cultures et prendre conscience de l'interdépendance des cultures, développer son esprit critique.

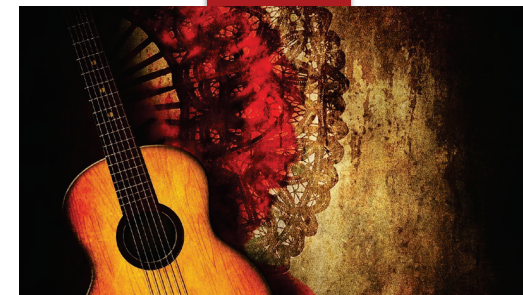
Développer le goût de lire

= par une approche originale d'œuvres littéraires, graphiques, cinématographiques, théâtrales ou musicales

Apprendre avec méthode

= grâce à l'entre-aide, les recherches et le travail collaboratif en groupe

= des aides audios, vidéos, des fiches méthodes, des révisions et préparations communes aux épreuves...



Des supports et des projets variés:



Des **supports variés et authentiques** (*extraits littéraires, presse, photos, peinture, vidéos...*) afin de découvrir les spécificités culturelles propres à la langue espagnole au travers des grandes questions qui traversent **son actualité** ou qui ont forgé **son histoire**.

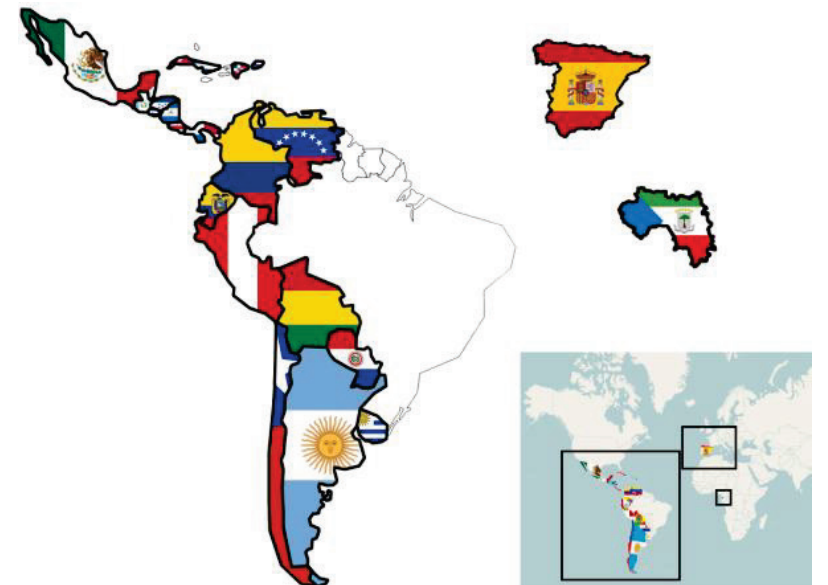
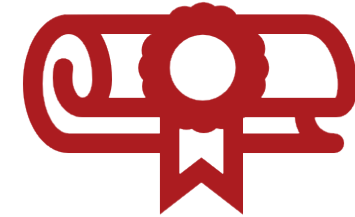


Conversations et travaux avec une **Assistante d'espagnol native**

Et autres projets: mobilité (Espagne, Mexique), **correspondance, sorties: cinéma, expositions...** **liaison LCE collège Guynemer: lectures de contes**

Etudes supérieures et débouchés

- ▶ **Formations universitaires:** Licence LEA (Langues Étrangères Appliquées), Licence LLCER (Langues, Littératures et Civilisations Étrangères et Régionales éducation, sciences humaines...
- ▶ **Classes préparatoires:** Lettres, Lettres et Sciences Sociales, Commerciales
- ▶ **Écoles:** écoles de journalisme, écoles de communication, traduction et interprétation, BTS
- ▶ Tourisme, Commerce International, BUT
- ▶ Préparer une **mobilité** à l'internationale en zone hispanophone, Espagne ou Amérique Latine.



SPECIALITE MATHEMATIQUES 1^{ÈRE}

CONTENU

- **ALGEBRE** études de suites
- **ANALYSE** études de fonctions
- **PROBABILITES / STATISTIQUES**
- **GEOMETRIE**

SPECIALITE MATHÉMATIQUES 1^{ÈRE}

C'est en 1^{ière} que les maths démarrent ... vraiment !

PREREQUIS

- Bonne connaissance des principales notions du programme de 2^{nde}
- Acquisition et reproduction de méthodes
- Autonomie de recherche face à un problème ouvert
- Utilisation de l'outil numérique (calculatrice/tableur/géométrie dynamique)

SPECIALITE MATHÉMATIQUES 1^{ÈRE}

PROFILS D'ETUDES

Toutes filières supérieures comportant des enseignements de mathématiques

(rares sont les études sans mathématiques, néanmoins, on peut discerner deux types de parcours où leur usage est un pilier de la formation)

SPECIALITE MATHEMATIQUES 1^{ÈRE}

Pour un parcours **scientifique du type ingénieur**
/ recherche / enseignement ...

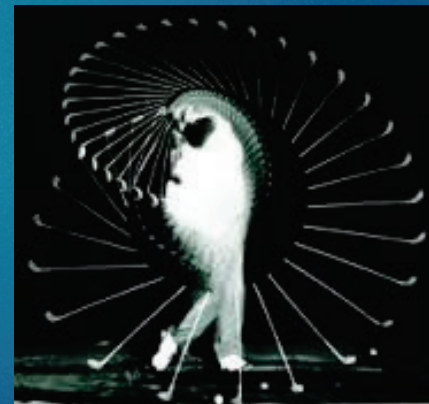
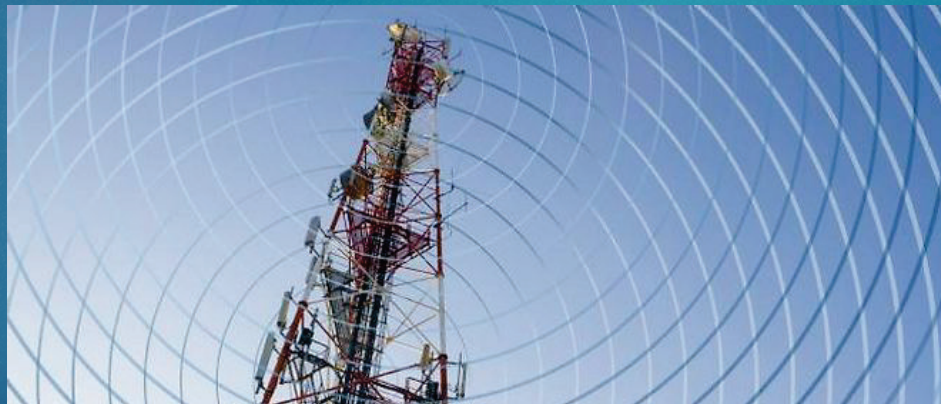
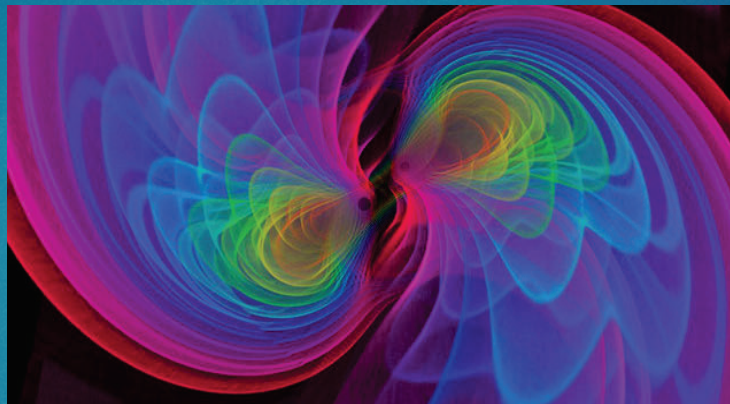
... en poursuivant la **spécialité maths en**
Terminale et en choisissant **l'option Maths**
expertes.

SPECIALITE MATHÉMATIQUES 1^{ÈRE}

Pour un parcours **scientifique du type médical / paramédical** ou **économique** ou **sciences humaines** ou **enseignement 1^{er} degré ...**

... en poursuivant la **spécialité maths en Terminale** ou en choisissant **l'option Maths complémentaires.**

Spécialité Physique-Chimie

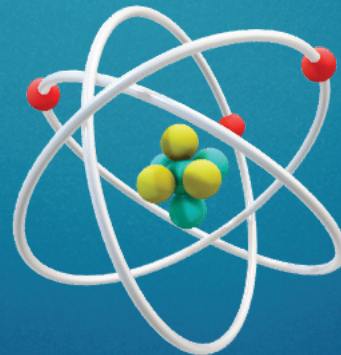


JEUDI 27 FÉVRIER 2025

Pour des élèves qui.....



- **ont de bons résultats** en classe de 2nde en physique – chimie et **dans les matières scientifiques, notamment les mathématiques.**
- s'intéressent aux sciences, notamment expérimentales.
- souhaitent poursuivre des études scientifiques.....mais pas que....



Choisir cette spécialité, c'est.....



- Se préparer aux études supérieures
- Développer sa démarche scientifique
- Etudier des situations concrètes et actuelles
- Apporter des solutions aux défis actuels

La spécialité physique-chimie se déroule....



- En **première** : 2h cours + 2h TP=4h et en **Terminale** :4h cours + 2h TP=6h
- L'ensemble s'inscrit dans la continuité du programme de 2^{nde}.
- L'enseignement de spécialité de Physique-chimie propose aux lycéens d'explorer le réel, du microscopique au macroscopique, en étudiant 4 thèmes mêlant physique et chimie :



**Constitution
et transformations
de la matière**



**L'énergie :
conversions
et transferts**



**Mouvement
et interactions**



**Ondes
et signaux**

Quelles sont les **compétences développées**?



- Cet enseignement promeut une alliance équilibrée entre deux aspects fondateurs de la discipline : **l'expérimentation** et la **modélisation** sans négliger les **aspects théoriques** évidemment.
 - Cet enseignement développe **3 compétences essentielles** pour le scientifique :
 - La **pratique expérimentale** : évaluée au bac (ECE)
 - **L'analyse et la synthèse** de documents scientifiques.
 - La **résolution de problèmes** scientifiques.
- Les heures de TP en effectifs réduits permettent de développer la démarche scientifique, l'autonomie, l'efficacité et la communication.



JEUDI 27 FÉVRIER 2025

Et après? Quels sont les débouchés?



- Envisager des études en lien avec les sciences :
 - Université : PASS, STAPS, licence chimie, licence physique, licence physique et sciences pour l'ingénieur, informatique..
 - Ecoles d'ingénieurs post-bac avec cycle préparatoire intégré (INSA,UT,EEIGM,ENSGSI.....)
 - Classe préparatoire des INP...
 - Classes préparatoires aux grandes écoles (CPGE : MPSI, MPI, PCSI et BCPST)).
 - B.U.T. du secteur industriel (ex : mesures physiques, Science et génie des matériaux, réseaux et télécommunications, Hygiène, sécurité et environnement, génie civil, génie chimique.....
 - B.T.S. du secteur de la chimie, de la physique, du paramédical et de l'environnement.



JEUDI 27 FÉVRIER 2025

Quelques liens utiles....



- Métiers de la physique-chimie : [CEA \(Phy\)](#) [CEA \(Chim\)](#)
- Sur les licences : [recommandations des UFR scientifiques](#)
- Sur les spécialités à suivre pour les DUT : [article de presse](#)
- Sur les préparations aux grandes écoles :
 - [Prépas MPC.](#)
 - [Prépas bio.](#)
- Sur les études de santé : [les recommandations Parcoursup](#)
- Sur la licence [STAPS](#)



JEUDI 27 FÉVRIER 2025





SCIENCES DE LA VIE ET
DE LA TERRE

SVT

SPÉCIALITÉ

POURQUOI choisir la spé SVT ?



**Une matière
ancrée dans
l'actualité**




Chlamydia, gonorrhée : chez les jeunes, la flambée invisible des infections sexuellement transmissibles

Les IST connaissent une recrudescence, en particulier chez les moins de 30 ans. Avec la baisse du nombre de dépistages depuis la crise sanitaire, les professionnels s'inquiètent d'un effet boule de neige.




Covid may raise the risk of diabetes in children, C.D.C. researchers reported.

Réchauffement climatique : les océans ont enregistré un nouveau record de chaleur en 2021

 Futura-Sciences

L'Islande serait la partie émergée d'un continent englouti ...

L'Islande serait la partie émergée d'un continent englouti appelé Icelandia.

 Le Monde

Un cœur de porc greffé sur un humain par des chirurgiens ...

Cette transplantation réalisée le 7 janvier sur un homme de 57 ans, qui a reçu un organe issu d'un animal génétiquement modifié, constitue une...

POURQUOI choisir la spé SVT ?



**Une matière
ancrée dans
l'actualité**



**Une matière
ancrée dans
le réel**





POURQUOI choisir la spé SVT ?



**Une matière
ancrée dans
l'actualité**



**Une matière
ancrée dans
le réel**



**Une matière qui
permet
d'expérimenter**





POURQUOI choisir la spé SVT ?



**Une matière
ancrée dans
l'actualité**



**Une matière
ancrée dans
le réel**



**Une matière qui
permet
d'expérimenter**



**Poursuite
d'études**

Classes préparatoires
BCPST et INP /
STAPS / PASS / LAS
/ Fac de bio / BUT...

SERVIR LES ATTENDUS DU SUPERIEUR

Exemple: Filière BCPST

- Les programmes de BCPST en vigueur depuis septembre 2021 ont été élaborés avec comme référence les programmes de spécialité SVT + spécialité PC + option maths complémentaires.
- Choix des 3 spécialités SVT + Maths + PC en 1^{ère} est judicieux.

Source : Programmes BCPST 2021
et attendus Parcoursup

Exemple: Filière PASS

- Les UE en PASS comportent majoritairement de la biologie , de la chimie, de la physique, et dans une moindre mesure, des éléments mathématiques (en lien avec la spécialité maths en première et les mathématiques complémentaires de terminale).
- Choix des trois spécialités SVT + Maths + PC 1^{ère} est judicieux.

Source: M Poussel, directeur du département PASS
Université de Lorraine

**Simulez vos combinaisons de spécialités et
découvrez les perspectives de formations et
de métiers qui s'offrent à vous.**

Vous êtes actuellement en classe de...

Seconde générale et technologique

Première générale

Première technologique



SPÉCIALITÉ SVT

Contenus
& Prérequis



La Terre, la vie et l'organisation du vivant



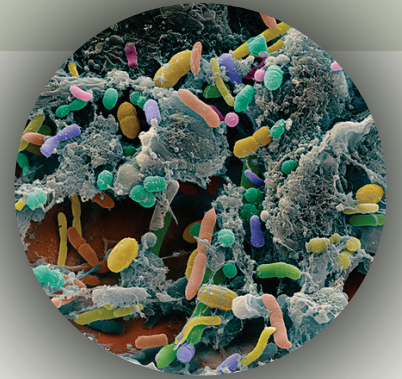
Génétique,
Biodiversité,
Géologie

Enjeux contemporains de la planète

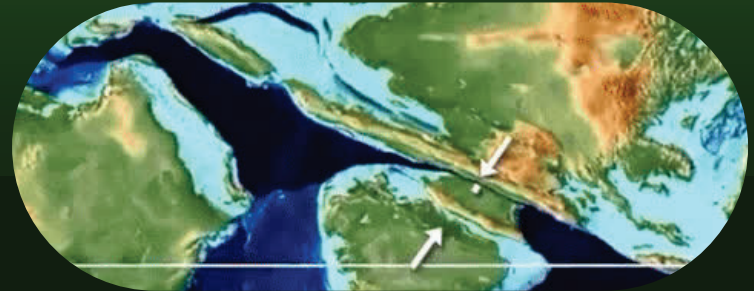
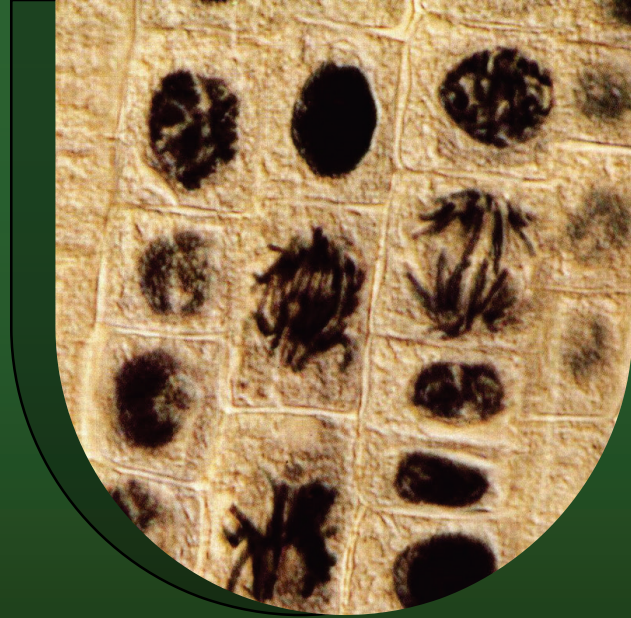


Ecosystèmes
et leur gestion

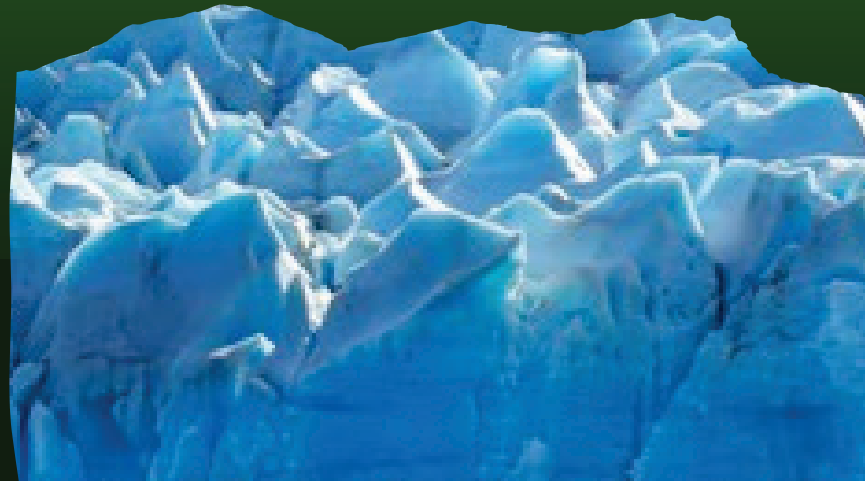
Corps humain et santé



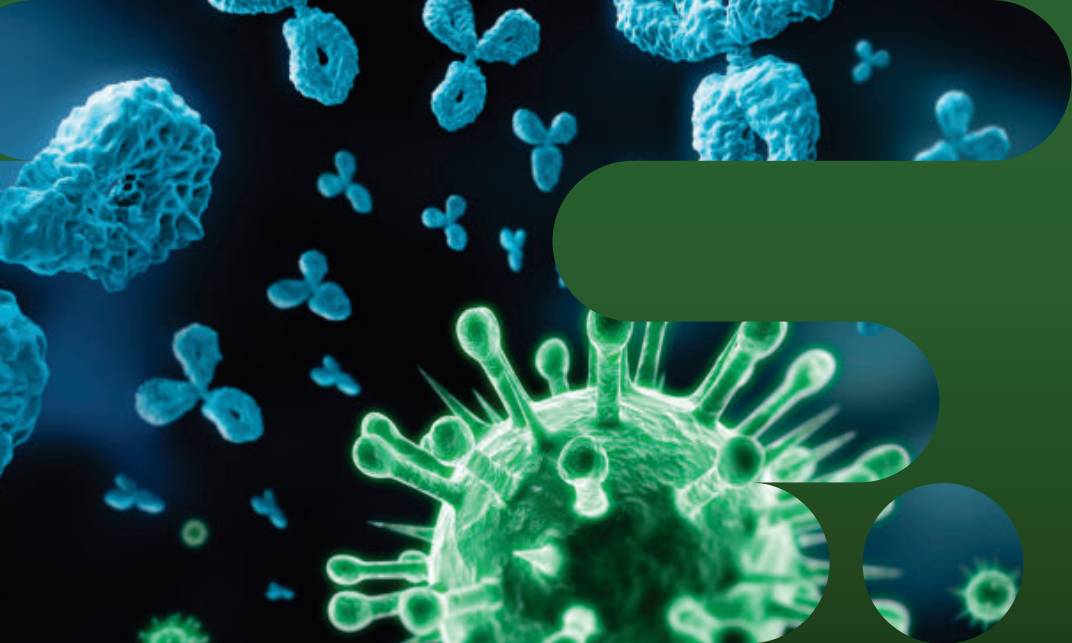
Immunité,
Résistance bactérienne,
Cancers,
Maladies multifactorielles



**La Terre, la vie et
l'évolution du Vivant**



**Enjeux planétaires
contemporains**



Corps humain et santé





Si vous voulez en
savoir plus :



Les modalités d'évaluation

>

Si arrêt en
Première

Contrôle
continu

Coeff. 8

>

Si poursuite en
Terminale

Epreuve écrite
Epreuve de TP

Coeff. 16





Prérequis

| ENSEIGNEMENTS COMMUNS | | | | | |
|-----------------------------------|--------|--------------------------------|-----|--------------------------------------|--------|
| français | 4 h | histoire - géographie | 3 h | langue vivante A et langue vivante B | 5 h 30 |
| sciences économiques et sociales | 1 h 30 | mathématiques | 4 h | physique | |
| sciences de la vie et de la Terre | 1 h 30 | éducation physique et sportive | 2 h | enseignement moral et civique | |

Curiosité intellectuelle

Motivé

Connaissances de 2nde

Capacités d'analyse et raisonnement

Logique


Qualités rédactionnelles

Organisé

Rigoureux



Compétences développées



Développer le
raisonnement
scientifique

Culture générale

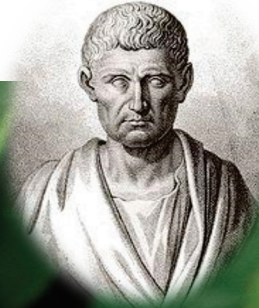
Expérimenter :
microscope, ExAO...

Rigueur, réflexion,
logique, synthèse

Mener une démarche
expérimentale

Esprit critique

**Le commencement de toutes les sciences,
c'est l'étonnement de ce que
les choses sont ce qu'elles sont.**





MERCI



Spécialité SVT



Les sciences économiques et sociales au lycée



Une nouvelle organisation du lycée

- ▶ La classe de seconde reste une classe de détermination : chaque élève consolide et approfondit ses acquis du collège et construit son projet d'orientation.
- ▶ **Cycle terminal : une spécialisation progressive**
 - ▶ Classe de première : choix de **trois** enseignements de spécialité (et éventuellement d'option facultative)
 - ▶ Classe de terminale : choix de **deux** enseignements de spécialité (et éventuellement d'options facultatives)

L'enseignement de sciences économiques et sociales dans le cycle terminal

- ▶ Les sciences économiques et sociales aident ainsi les élèves à mieux comprendre les phénomènes économiques et sociaux contemporains et à **participer au débat public de façon éclairée.**
- ▶ Les sciences économiques et sociales reposent sur trois disciplines scientifiques : **science économique, sociologie et science politique.**
- ▶ Les programmes de sciences économiques et sociales du cycle terminal **prolongent et approfondissent les thèmes abordés en classe de seconde.**

L'enseignement de sciences économiques et sociales dans le cycle terminal

- ▶ Ils ont été élaborés **de façon progressive** sur le cycle terminal :
 - ▶ il s'agit tout d'abord d'étudier les concepts et méthodes de **raisonnement fondamentaux** de la science économique, la sociologie et la science politique
 - ▶ puis, d'appréhender des **phénomènes plus complexes**.
- ▶ Les épreuves d'évaluation au baccalauréat permettent de former les élèves aux **exigences de l'enseignement supérieur**
(**capacité d'analyse, capacité de traitement d'information, capacité d'argumentation et de raisonnement, maîtrise de l'expression écrite**)

L'enseignement de sciences économiques et sociales dans le cycle terminal

- ▶ Cet enseignement permet aux élèves de se former :
 - ▶ par l'approfondissement de la maîtrise de **compétences transversales** (*notamment : mobilisation de connaissances, analyse de documents variés, construction d'une argumentation, exercice du sens critique, maîtrise de la langue écrite et orale*);
 - ▶ par l'acquisition de modes de **raisonnement scientifiques** ;
 - ▶ par l'acquisition des **concepts, méthodes et problématiques** essentiels de la science économique, de la sociologie et de la science politique.
- ▶ Les démarches pédagogiques reposent sur **une forte implication des élèves** dans les apprentissages.

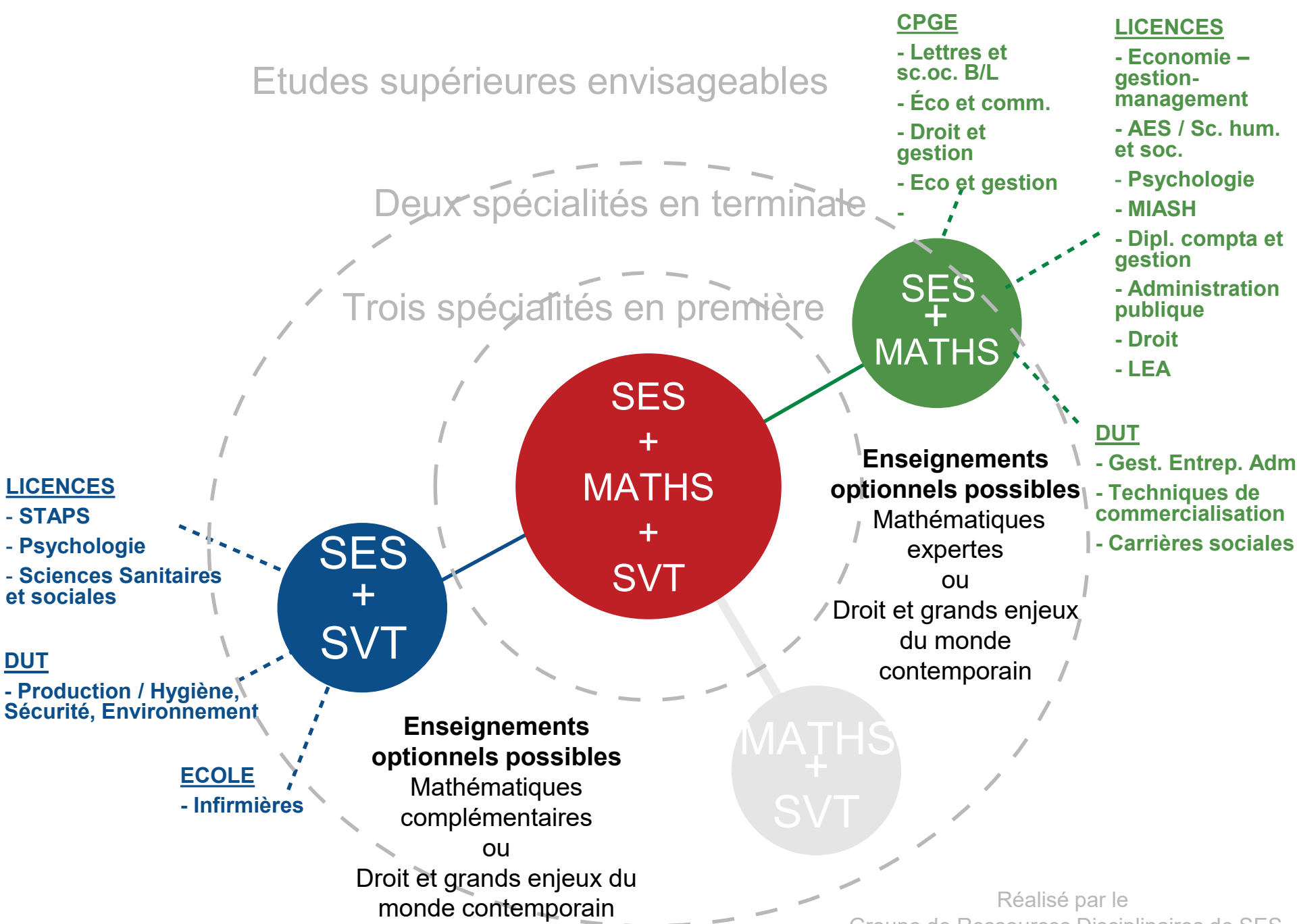
L'enseignement de sciences économiques et sociales dans le cycle terminal

- ▶ **Science économique :**
 - ▶ Comment les marchés fonctionnent-ils ?
 - ▶ Quelles sont les défaillances du marché ?
 - ▶ Comment les agents économiques se financent-ils ?
 - ▶ Qu'est-ce que la monnaie et comment est-elle créée ?
- ▶ **Sociologie et science politique :**
 - ▶ Comment expliquer les comportements sociaux ?
 - ▶ Comment le lien social évolue-t-il ?
 - ▶ Qu'est-ce que l'opinion publique ?
 - ▶ Comment expliquer le vote ?
- ▶ **Regards croisés :**
 - ▶ Quelle gestion du risque dans les sociétés contemporaines ?
 - ▶ Comment les entreprises sont-elles organisées et gouvernées ?

Une préparation à des études supérieures variées

- ▶ **Classes préparatoires aux grandes écoles** : économiques et commerciale, lettres et sciences sociales
- ▶ **Formations universitaires** : science économique et gestion, droit et science politique, sociologie, administration économique et sociale (AES), Langues étrangères appliquées (LEA), Instituts d'études politiques (IEP), etc.
- ▶ **Écoles spécialisées** : écoles de commerce et de management, écoles de communication et de journalisme, écoles dans les domaines de la santé, du social, etc.
- ▶ **BUT et BTS**, notamment dans les domaines suivants : gestion et management, carrières juridiques et sociales, techniques de commercialisation, logistique, information-communication, etc.

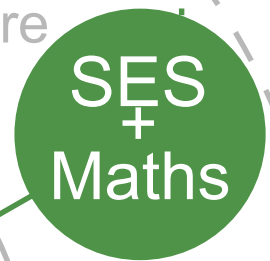
Etudes supérieures envisageables



Etudes supérieures envisageables

Deux spécialités en terminale

Trois spécialités en première



**SES
+
Maths**

CPGE

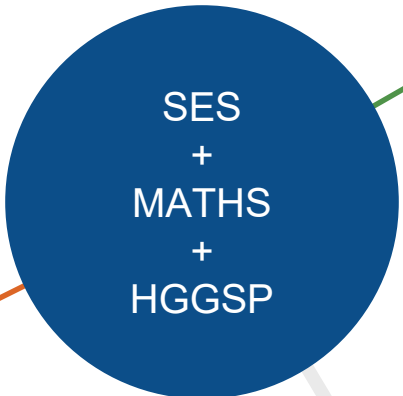
- Lettres et sc.oc. B/L
- Éco et comm.
- Droit et gestion (D1)
- Eco et gestion (D2)

LICENCES

- Economie – gestion-management
- AES / Sc. hum et soc.
- Psychologie
- MIAASH
- Dipl. compta e gestion
- Administration publique
- Droit
- LEA

DUT

- Gest. Entrep. Adm
- Techniques de commercialisation
- Carrières sociales



**SES
+
MATHS
+
HGGSP**

Enseignements optionnels possibles

Mathématiques expertes
ou

Droit et grands enjeux du monde contemporain



**SES
+
HGGSP**

Enseignements optionnels possibles

Mathématiques complémentaires
ou

Droit et grands enjeux du monde contemporain

ECOLES

- IEP
- Ecoles de journalisme
- Formations du social

LICENCES

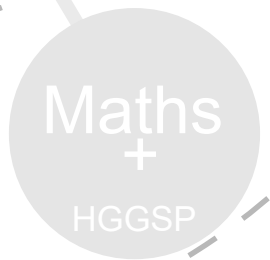
- Droit Sciences Po
- Sociologie
- Sciences de l'Homme
- Sciences Sociales
- Histoire
- Géographie – aménagement du territoire
- Sciences de l'éducation
- Communication

CPGE

- D1

DUT

- Carrières sociales
- Info-com -journalisme

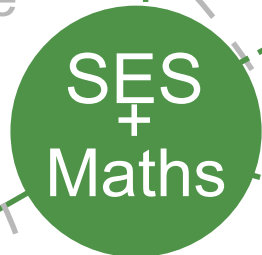
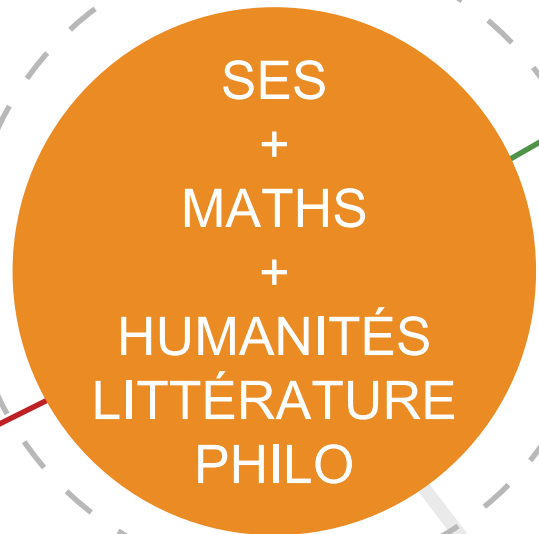


**Maths
+
HGGSP**

Etudes supérieures envisageables

Deux spécialités en terminale

Trois spécialités en première



- CPGE**
- Lettres et sc.oc. B/L
 - Éco et comm.
 - Droit et gestion (D1)
 - Eco et gestion (D2)

- LICENCES**
- Economie – gestion – management
 - AES / Sc. hum. et soc.
 - Psychologie
 - MIAASH
 - Dipl. compta et gestion
 - Administration publique
 - Droit
 - LEA

- DUT**
- Gest. Entrep. Adma.
 - Techniques de commercialisation
 - Carrières sociales

- LICENCES**
- Sociologie
 - Sciences de l'éducation
 - Sciences de l'Homme
 - Droit
 - Sciences Po
 - Philosophie

- DUT**
- Carrières sociales

- CPGE**
- D1
- ECOLES**
- Formations du social

Enseignements optionnels possibles
Mathématiques complémentaires
ou
Droit et grands enjeux du monde contemporain

Enseignements optionnels possibles
Mathématiques expertes
ou
Droit et grands enjeux du monde contemporain

Etudes supérieures envisageables

Trois spécialités en terminale

Deux spécialités en première

Enseignement optionnel possible
Droit et grands enjeux du monde contemporain

- CPGE**
 - Droit-économie (D1)
- ECOLES**
 - Formations du social

- DUT**
 - Carrières sociales

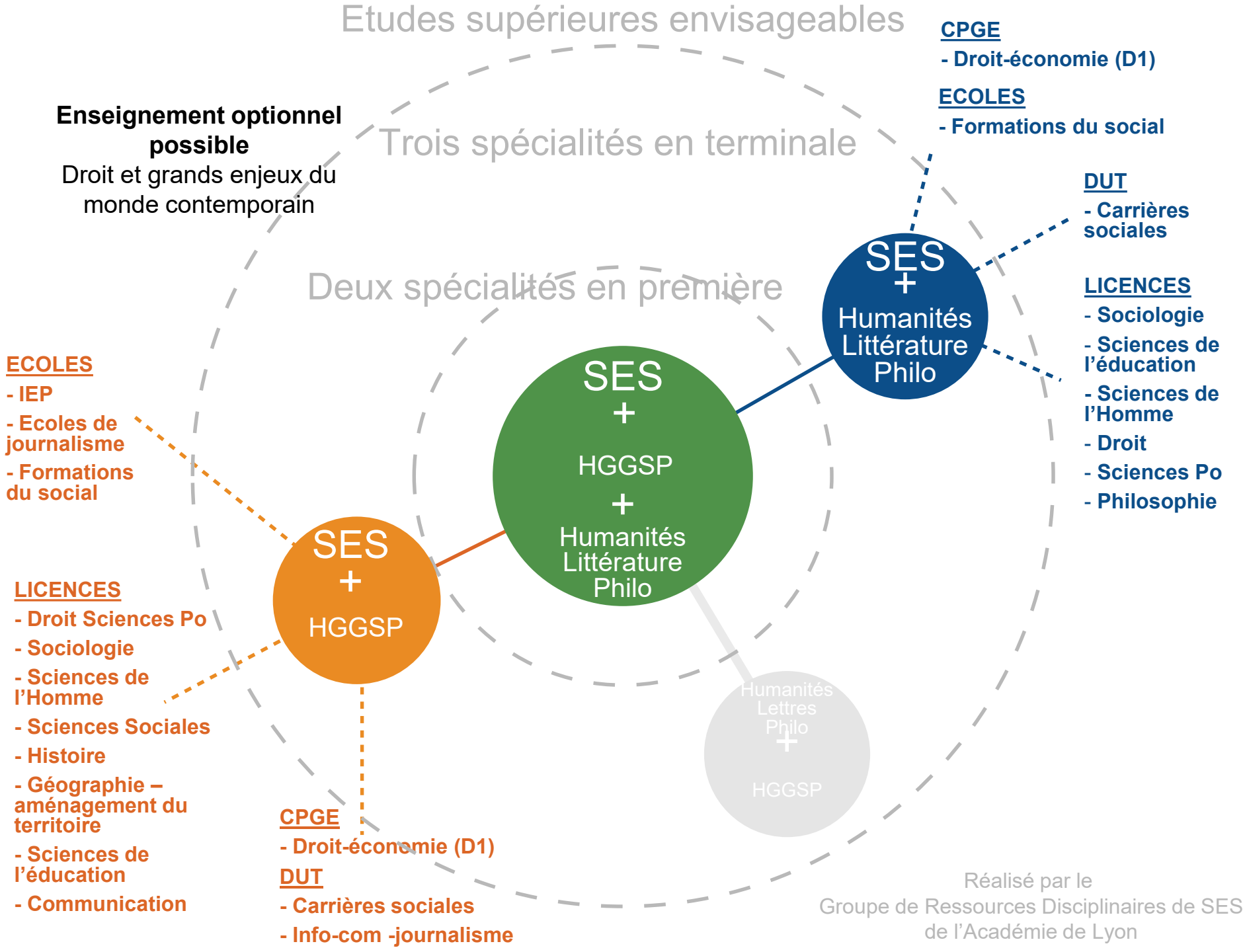
- LICENCES**
 - Sociologie
 - Sciences de l'éducation
 - Sciences de l'Homme
 - Droit
 - Sciences Po
 - Philosophie

- ECOLES**
 - IEP
 - Ecoles de journalisme
 - Formations du social

- LICENCES**
 - Droit Sciences Po
 - Sociologie
 - Sciences de l'Homme
 - Sciences Sociales
 - Histoire
 - Géographie – aménagement du territoire
 - Sciences de l'éducation
 - Communication

- CPGE**
 - Droit-économie (D1)
- DUT**
 - Carrières sociales
 - Info-com -journalisme

Réalisé par le
Groupe de Ressources Disciplinaires de SES
de l'Académie de Lyon



Etudes supérieures envisageables

Enseignement optionnel possible

Droit et grands enjeux du monde contemporain

Deux spécialités en terminale

Trois spécialités de première

LICENCES

- Sociologie
- Sciences de l'éducation
- Sciences de l'Homme
- Droit
- Sciences Po
- Philosophie

LICENCES

- Information Communication
- Double licence droit et arts

DUT

- GACO - Arts
- Information communication

ECOLES

- Ecole d'art et de design

DUT

- Carrières sociales

CPGE

- Droit-économie (D1)

ECOLES

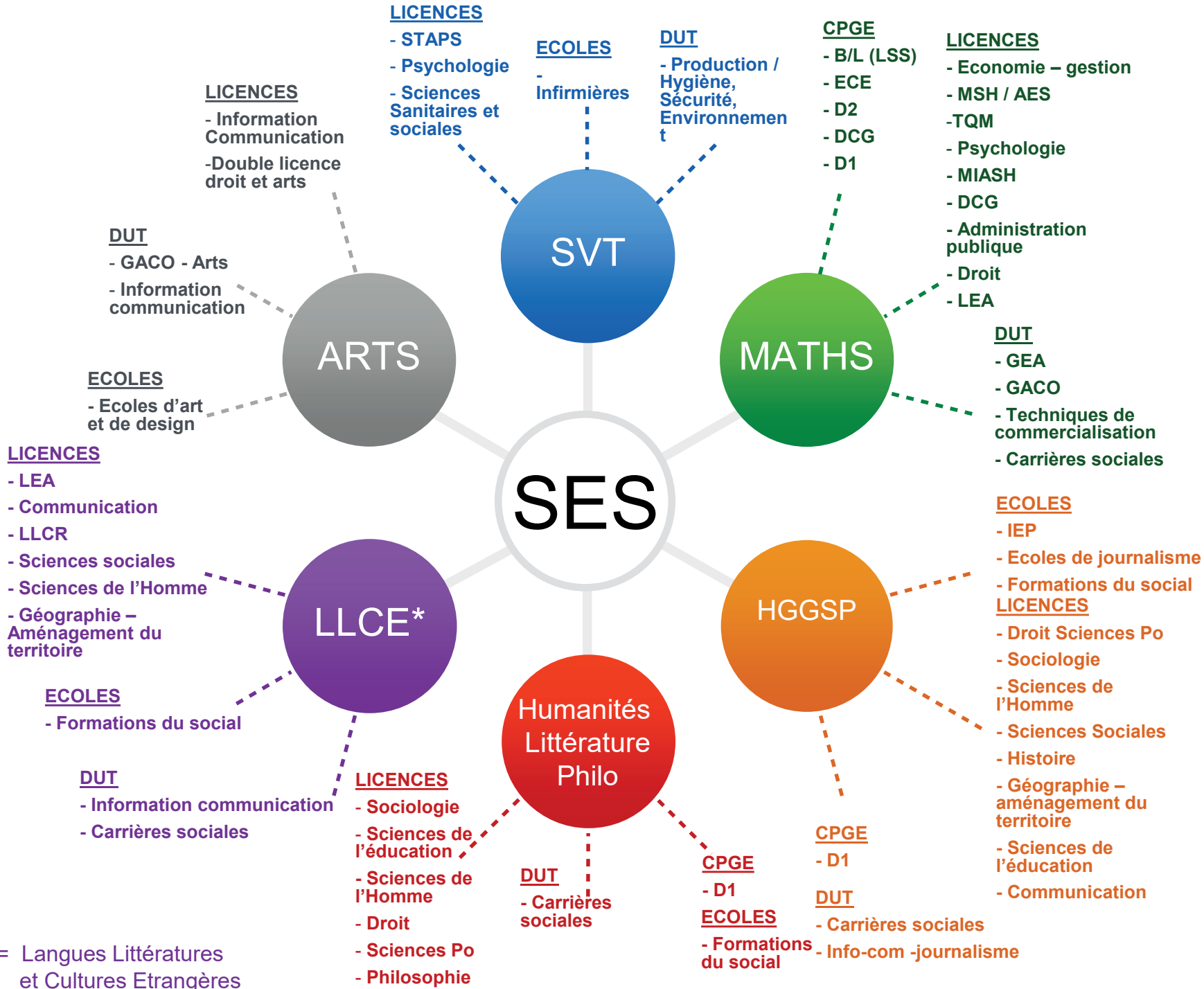
- Formations du social

SES
+
Arts

SES
+
ARTS
+
HUMANITÉS
LITTÉRAURE
PHILO

Arts
+
Humanités
Lettres
Philo

SES
+
Humanités
Littérature
Philo



*LLCE = Langues Littératures et Cultures Etrangères